



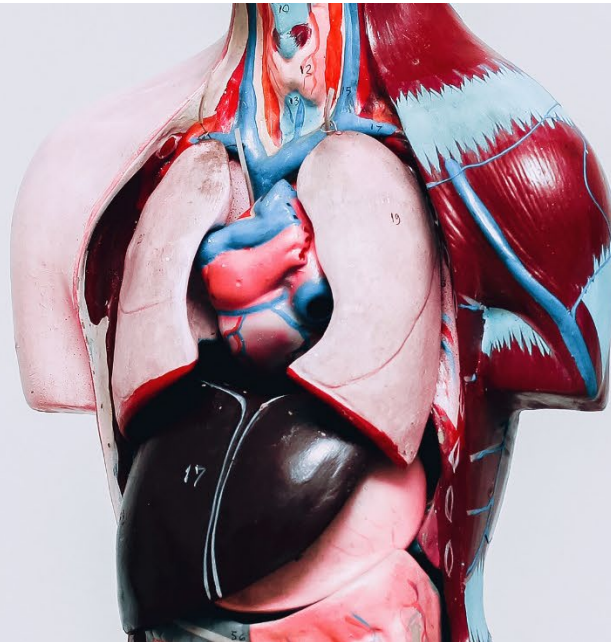
Christine Robert
Centre de formation

Physiologie Corps humain

PHY

Avertissement

Cette formation est obligatoire pour les stagiaires souhaitant se former à la Réflexologie plantaire (RPL), hors professions de santé.





La formation en bref

- Durée : 40 heures / 6 jours
- Localisation : 65 Rue Grange Magnien, 01960 Péronnas
- Formateur : Docteur Jean-Jacques Azoulai, chirurgien orthopédiste et
Christine Robert, Réflexologue RNCP niveau 6
- Nombre de places : 14 à 16 stagiaires
- Durée moyenne d'accès à la formation de 3 à 6 mois

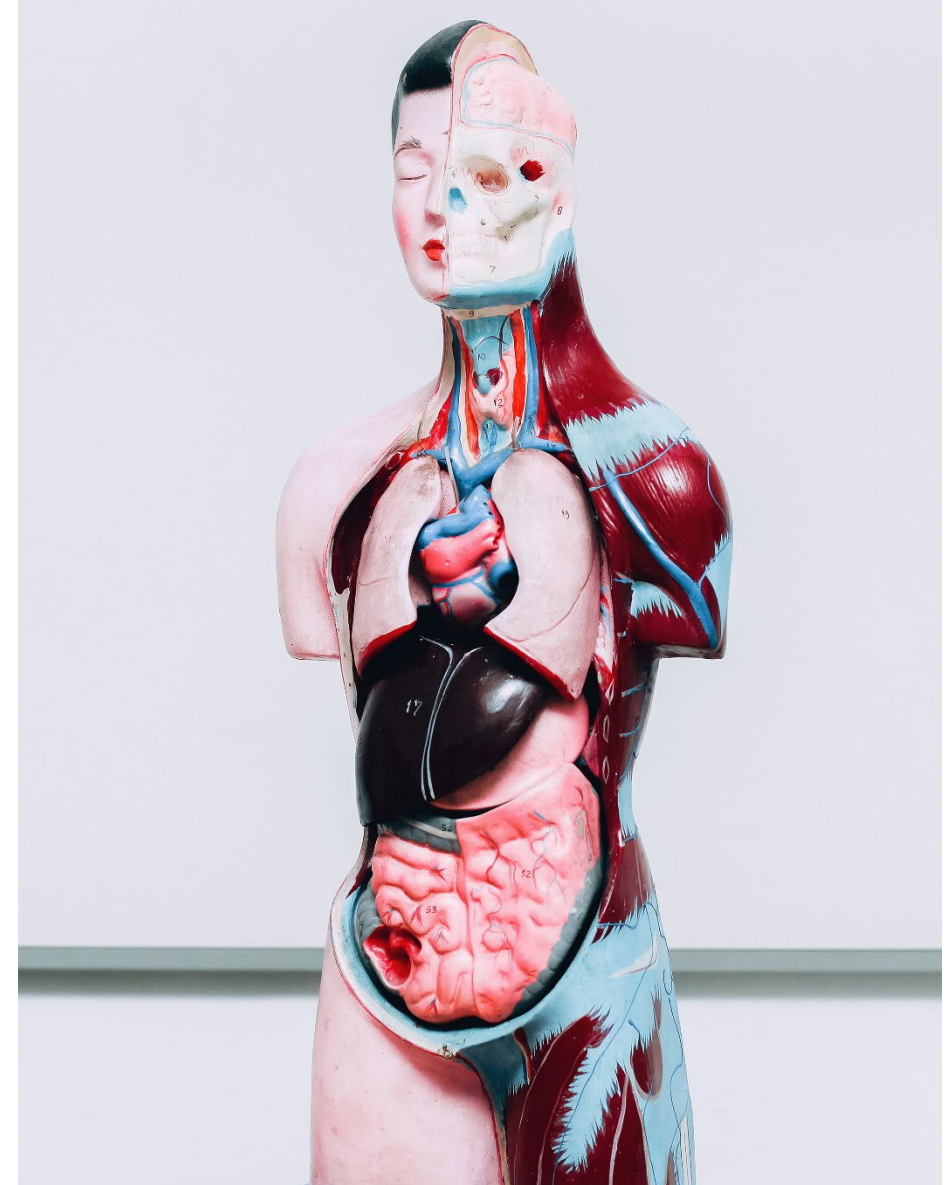
Compétences

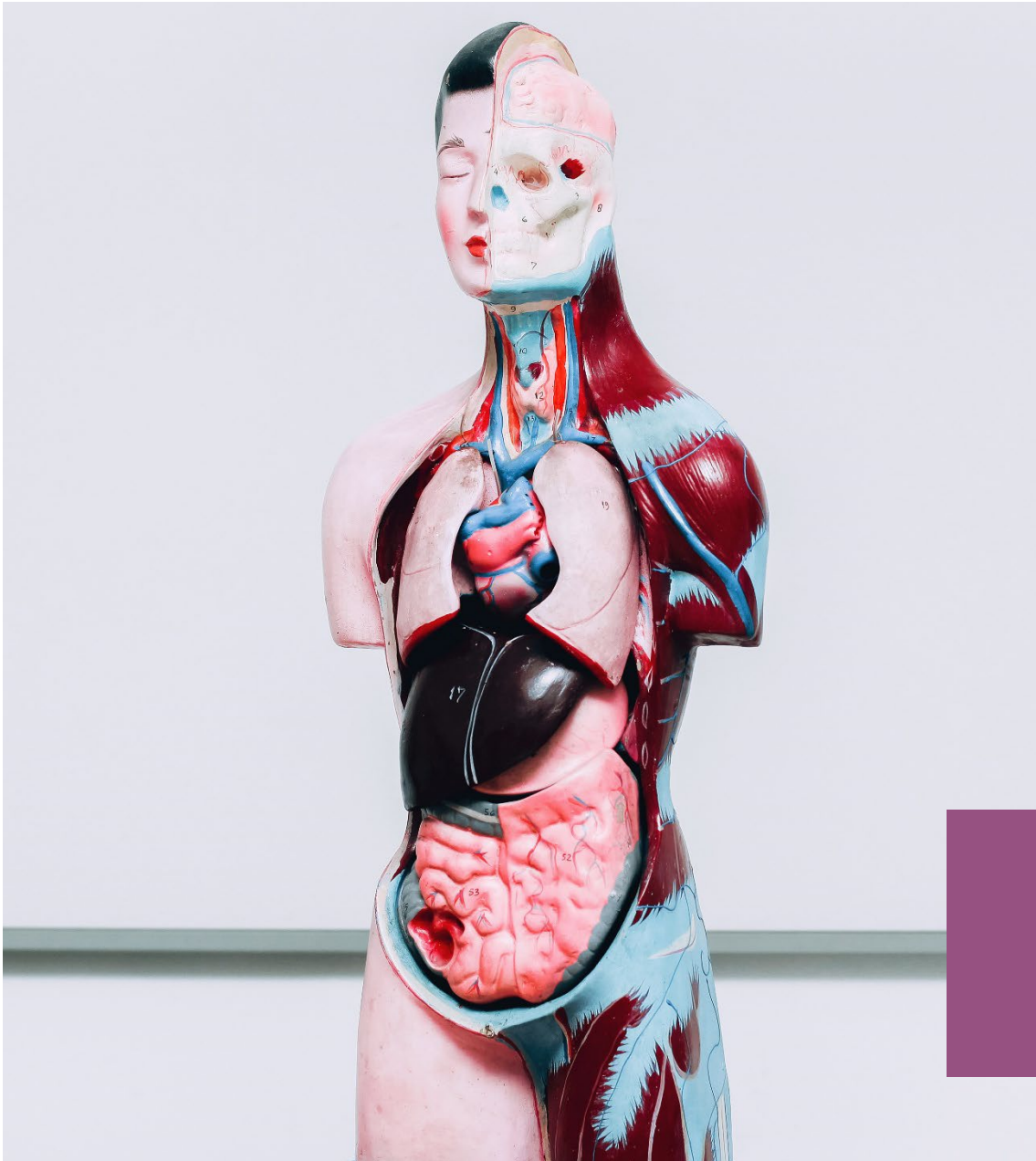
FORMATION PHY

Acquérir des connaissances précises sur le corps humain et son fonctionnement. Être capable de localiser et de nommer les différentes structures du corps humain.

A l'issue de la formation le stagiaire aura pris connaissance :

- des bases de la physiologie du corps humain,
- du fonctionnement et de l'organisation mécanique, physique des organismes vivants.





Publics concernés

La formation à la physiologie du corps humain s'adresse à tout public majeur, dans une démarche de reconversion ou d'acquisition, entretien et perfectionnement des connaissances. Elle convient tout particulièrement aux praticiens :

- des métiers du bien-être
- de la réflexologie (plantaire, palmaire, dorsale et faciale), auriculothérapie
- des massages de bien-être pour la gestion du stress et la prévention en santé

Conditions d'admission :

- dossier de candidature
- entretien préalable au stage

La formation est accessible aux personnes en situation de handicap.

Programme

Jour 1/2

- Les différents systèmes et leurs fonctionnements
- Description
- Les différents systèmes et leurs fonctionnements
- Description

Jour 3/4

- Les différents systèmes et leurs fonctionnements
- Description
- Les différents systèmes et leurs fonctionnements
- Système sympathique et parasympathique

Jour 5/6

- Oncologie et réflexologie
- Description

Modalités pédagogiques

La formation dispensée en présentiel. Différents modes d'animation sont utilisés : cours magistraux, mise en situation pratique par binôme.

a.

Modalités d'évaluation :

- Evaluation écrite

b.

A l'issue de la formation :

- Obtention d'une attestation de formation



Matériel pédagogique :

- mannequin en plastique
- squelettes pour l'anatomie et planches
- livre VU
- supports pédagogiques avec planches anatomiques
- livrets de cours

CGV

1. Modes de règlements acceptés : chèque, virement bancaire, espèces
2. Le paiement s'effectue partiellement lors de l'inscription par un versement de 30% du montant global. Le solde restant sera versé le premier jour du stage. Possibilité de règlement en 10 fois.
3. Une convention de formation est établie lors des stages.
4. Le stagiaire est soumis à l'application du Règlement intérieur du centre de formation.

Le formateur peut annuler le stage au plus tard 10 jours avant la date requise si le nombre de stagiaires n'est pas suffisant. Votre acompte vous sera retourné. Si le stagiaire annule sa formation dans les 10 jours qui précèdent le stage sauf raison grave et justifiée, son acompte ne lui sera pas restitué.

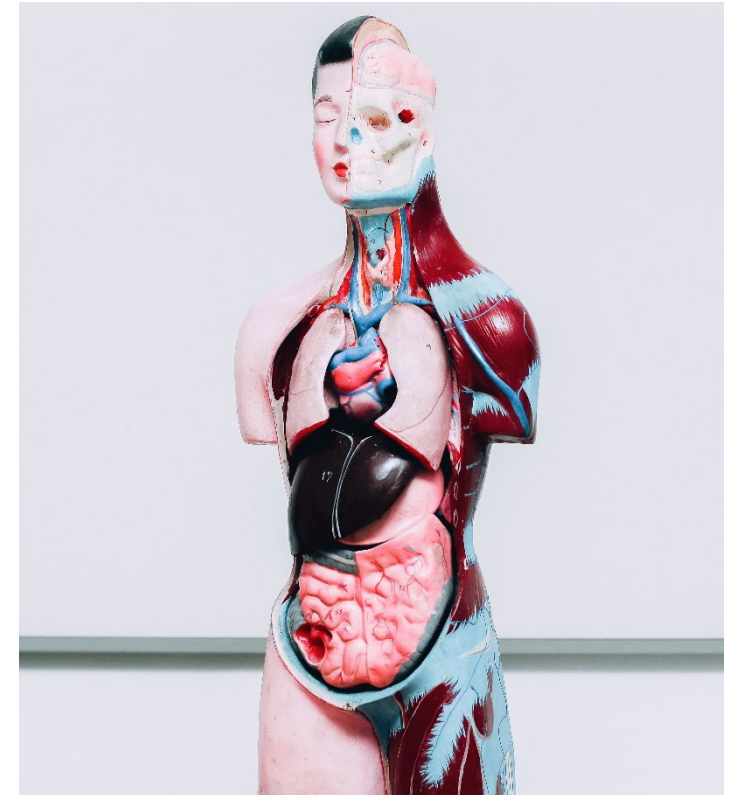
Le centre de formation Christine Robert a obtenu un numéro d'enregistrement en tant que prestataire de formation conformément aux dispositions de l'article R.6351-6 du Code du Travail. Vos formations peuvent être financées par un organisme professionnel conventionné. Ce numéro d'enregistrement ne vaut pas agrément de l'Etat.

Mentions légales

Les méthodes et la finalité de ces techniques de relaxation et de bien-être n'ont aucun rapport concurrentiel avec celles utilisées par les spécialistes paramédicales et de rééducation.

Les programmes de formation établis, en fonction d'objectifs déterminés, précisent les moyens pédagogiques, techniques et d'encadrement mis en œuvre ainsi que les moyens permettant de suivre son exécution et d'en apprécier les résultats.

Article L. 6353-1 du code du travail





Siège social : 25 Rue Charles Robin - 01000 Bourg-en-Bresse

Siret - 450 006 390 00030 | APE - 8690F

Email : contact@formation-christine-robert.com | Site web : www.formation-christine-robert.com | Tél . : 04 74 22 58 18